

**ALERTA**

ALERTA N°	ABERTO EM	ATUALIZADO EM	MUNICÍPIO	UF
<b>1961/2021</b> <b>Abertura</b>	<b>01/11/2021</b> <b>18h12</b>		<b>VIÇOSA</b>	<b>MG</b>

**TIPO DE EVENTO/NÍVEL: MOVIMENTOS DE MASSA / MODERADO**

**Cenário de Risco:**

As áreas de risco de movimentos de massa no município caracterizam-se pela ocupação de colinas e morros baixos com residências próximas de taludes de corte verticais e semi-verticais. Espera-se que ocorram deslizamentos pontuais e induzidos, principalmente planar de solo que podem conter blocos rochosos associados. Esta situação associada à precipitação incidente (ou acumulada) e a previsão meteorológica indica que podem ocorrer deslizamentos pontuais e induzidos nas áreas de risco mapeadas.

**Situação Atual:**

Os acumulados de precipitação são de até 17 mm em 01 hora(s) e de 91 mm em 24 hora(s) no município de Viçosa (MG).

**Tendência:**

A previsão meteorológica indica continuidade das chuvas para as próximas horas, podendo ocorrer em forma de pancadas de intensidade moderada a forte.

**Recomendações:**

Atenção às áreas de risco mapeadas pela CPRM (2012). Estima-se que 14.668 pessoas em 3.641 moradias estejam expostas ao risco alertado.

**Ações de Proteção e Defesa Civil recomendadas pelo CENAD:**

Em caso de alerta de risco de nível **MODERADO** não se descarta a possibilidade do fenômeno alertado e, caso ocorra, espera-se impacto moderado para a população. Recomendam-se ações previstas no plano de contingência, tais como: sobreaviso das equipes municipais, etc.

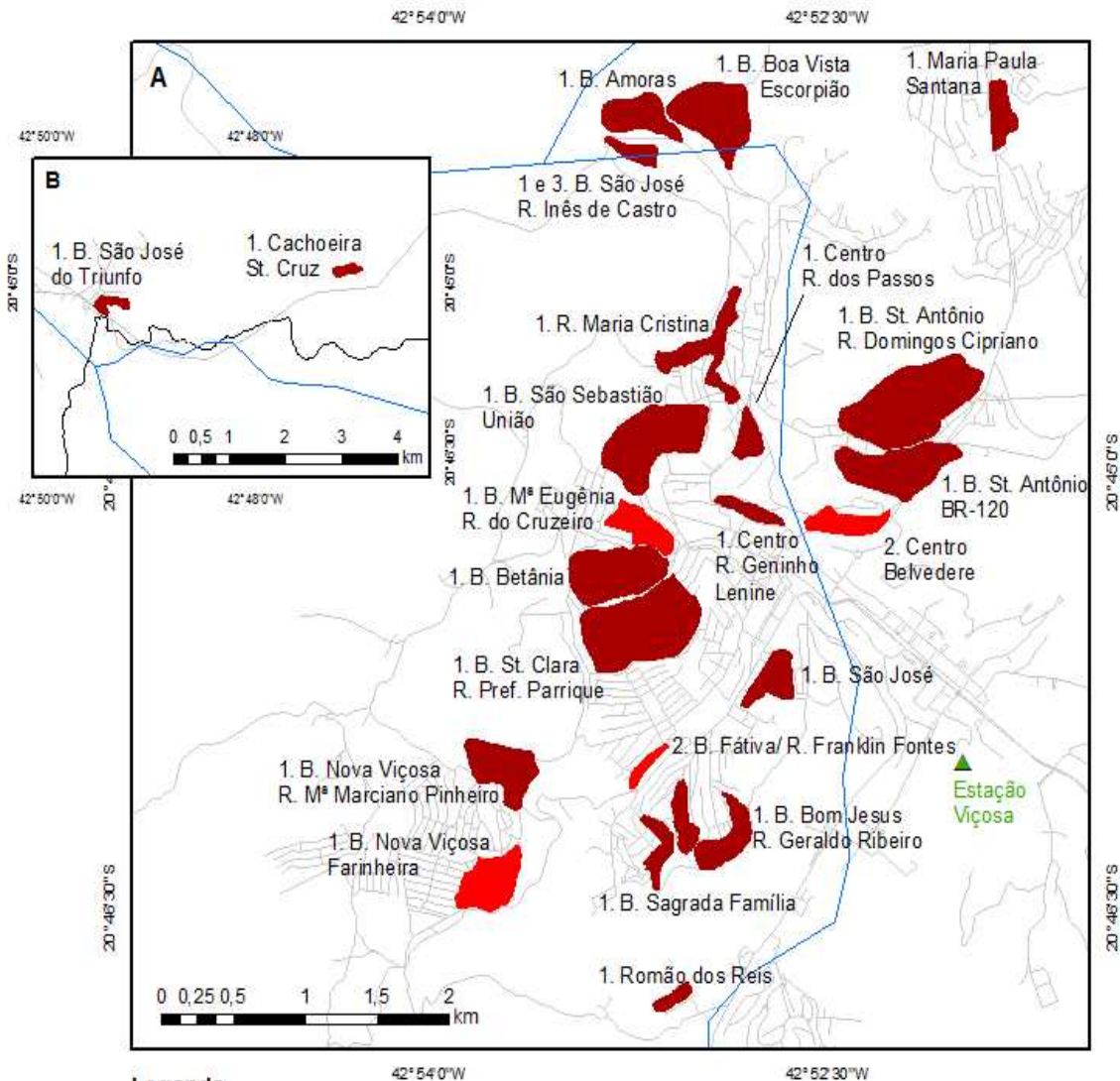
**FORMULÁRIO DE OCORRÊNCIAS:**

Para constante melhoria dos alertas emitidos pelo Cemaden, solicita-se o preenchimento do breve questionário no link: <http://www.cemaden.gov.br/ocorrencias/index.php>

**PREVISÃO DE RISCO GEO-HIDROLÓGICO:**

Para a Previsão de Risco Geo-Hidrológico, elaborada diariamente pelo Cemaden, acesse o link: <http://www.cemaden.gov.br/categoria/riscos-geo-hidrologicos/>

# Áreas de risco do município de Viçosa - MG



## Legenda

### Risco de Movimentos de Massa

- Risco Alto
- Risco Muito Alto

- Hidrografia
- Rede viária
- Limite do Município

Estação INMET



Sistema de Coordenadas Geográficas  
Datum: WGS-84

### Tipologia de risco

1. Deslizamentos de solo e erosão
2. Movimentação lenta de massa com trincas no solo
3. Solapamento de margem

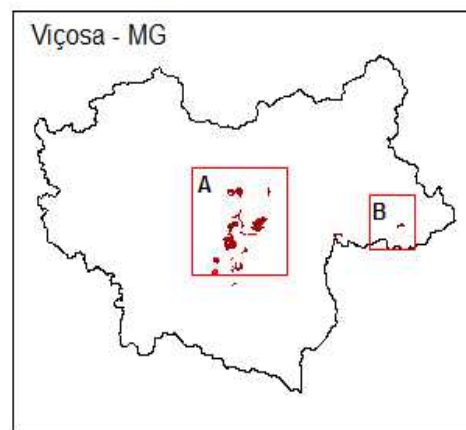
Fonte de dados

Delimitação das áreas de risco: CPRM, 2012

Limite dos municípios: IBGE, 2010

Hidrografia: Agência Nacional de Águas

Malha viária: OpenStreetMap contributors



O monitoramento e os alertas do Cemaden utilizam as seguintes fontes de informação:

AlertaRio, ANA, APAC, CEMADEN, CEMIG, CENAD, CGE, CIIAGRO, CPRM, CTH, DECEA, DRM, EPAGRI, FCTH/DAEE, FUNCEME, IBGE, IG, IGAM, INCAPER, INEA, INMET, INPE, IPMET, IPT, ITEP, SEMARH, SIMEPAR, UFAL/SIRMAL, USP.